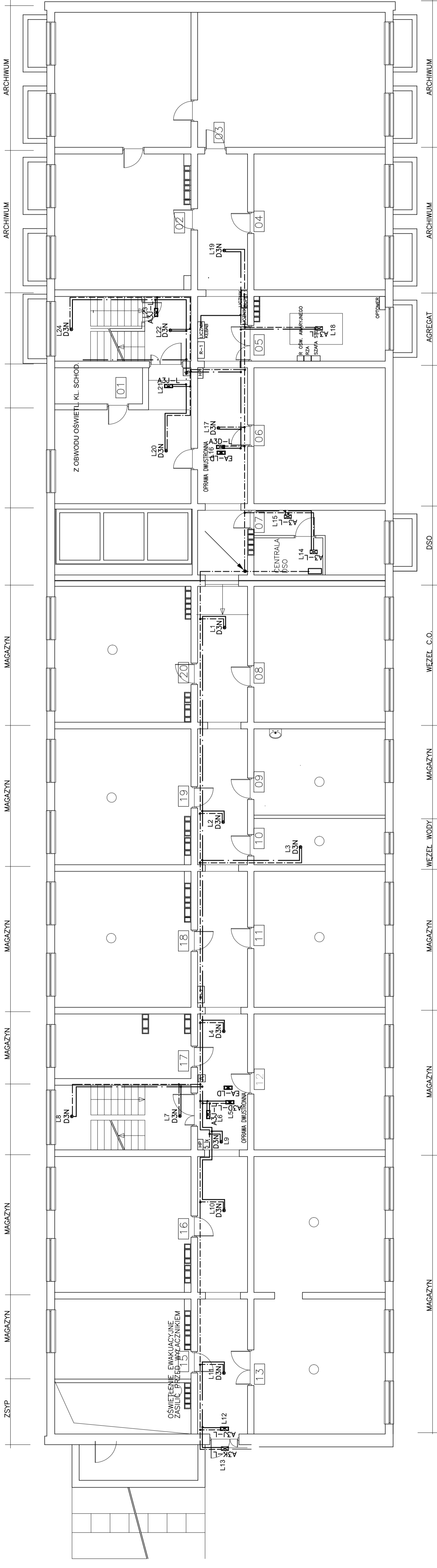


LEGENDA

- D3N Oprawa Ewakuacyjna Amatech – DISCRET D3N 3LED IP20
montaż: natynkowy do sufitu
- EA-L Oprawa Ewakuacyjna kierunkowa Amatech – EMAX ALU LED (jednostromna)
montaż: natynkowy
- EA-L Oprawa Ewakuacyjna kierunkowa Amatech – EMAX ALU LED (dwustronna)
montaż: natynkowy
- A3D-L Oprawa Ewakuacyjna kierunkowa Amatech – ALFA3 DS LED IP65 (dwustronna)
montaż: natynkowy do sufitu
- A3L-L Oprawa Ewakuacyjna kierunkowa Amatech – ALFA3 LED IP65 (jednostromna)
montaż: natynkowy do sufitu
- A3K-L Oprawa Ewakuacyjna Amatech – ALFA3 LED IP65 LED 45
montaż: natynkowy do ściany
- A3-L Oprawa Ewakuacyjna Amatech – ALFA3 LED IP65
montaż: natynkowy do sufitu

- — — — — INSTALACJA ZASILAJĄCA 230 V (L-N,PE)
YDY2o 3*1,5
- — — — — INSTALACJA MONITORUJĄCA
YDY 2*1,5



OŚWIETLENIE EWAKUACYJNE ZASILIC PRZED WPRZACZNIKAMI
Z INSTALACJI ZASILAJĄCEJ OŚWIETLENIA PROSTYMIENNEGO KORRYTORZA

OZNACZANIE DRÓG: EWAKUACJI ZA PROMOCJA OPRAWY KIERUNKOWYCH
UZUPREĆNIĆ O OZNACZANIE ZNAKAMI EWAKUACYJNYMI PRZYKLEJANYMI

UKŁAD SIECI TN-S RZUT PIWNICY

WYKONAĆ PRZERWODEM 3*1,5 mm² (L, N, PE)

INSTALACJĘ ZASILAJĄCĄ DLA LAMP OŚWIETLENIA EWAKUACYJNEGO
INSTALACJĘ WYKONAĆ W LISTWACH INSTALACYJNYCH N.T.

Nazwa i adres jednostki projektowej		PRACOWNIA PROJEKTOWO-BUDOWLANA MAREK LINKA ul. Dąbrowska 28 85-440 Bydgoszcz tel. 601-936-096 mail: maljpro@wp.pl	
Inwestor		UNIWERSYTET TECHNOLOGICZNO – PRZYRODNICZY im. JANA I JEDRZEJA ŚNIADECKICH Ul. Prof. S. Kaliskiego 12-14 85-796 Bydgoszcz	
Tytuł rysunku		PLAN INSTALACJI OŚWIETLENIA EWAKUACYJNEGO	
Nr rys.		1	
Wersja		Ausz	
Projekt wykonawczy		1/1	
Specjalność		Przebieg	
Nr uprawnień		WSRP-NB -72107/82	
Instal. elektr.		inż. Marek Linka	
Data		30.10.2013	
Strona		Strona	

Nazwa i adres obiektu budowlanego
DOM STUDENTA DSF-2
przy ul. Kaliskiego 12-14
w Bydgoszczy